

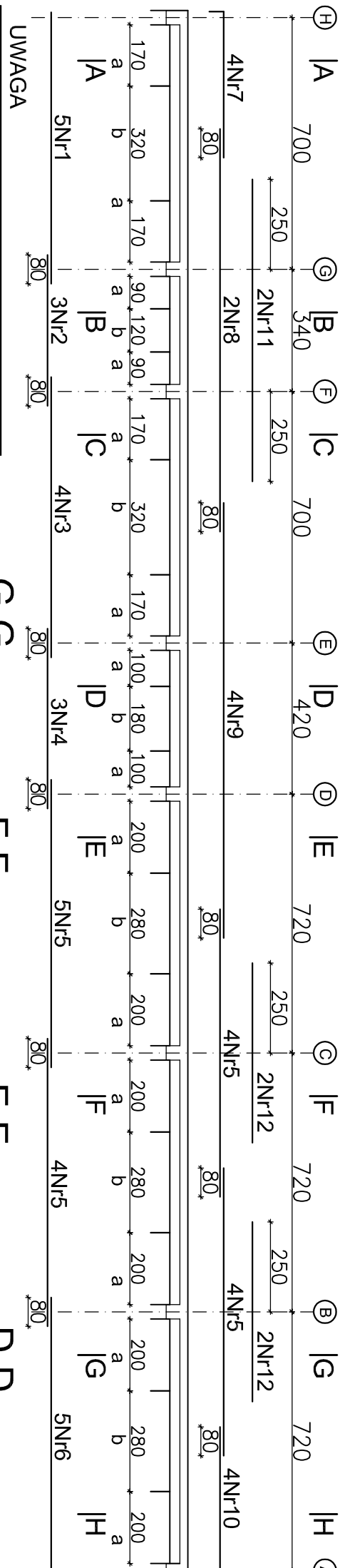
PODCIĄG Bly1.10,	poz.	+4.80m - szt. 1
PODCIĄG Bly2.10,	poz.	+8.70m - szt. 1
PODCIĄG Bly3.10,	poz.	+12.60m - szt. 1

skala 1:150

PRZEKROJE

1:20

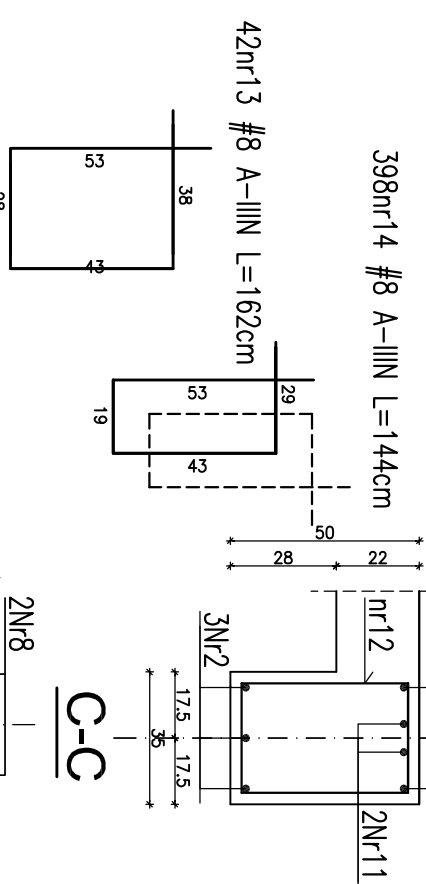
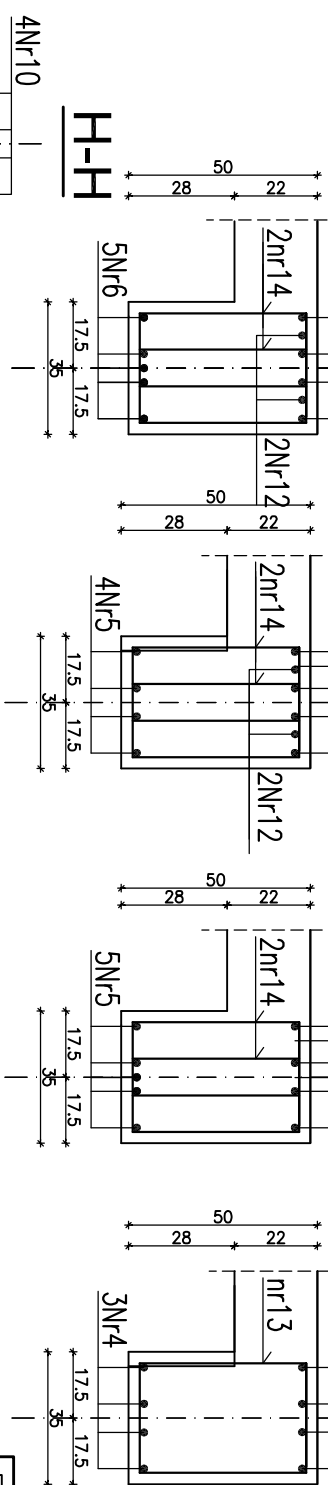
A-A



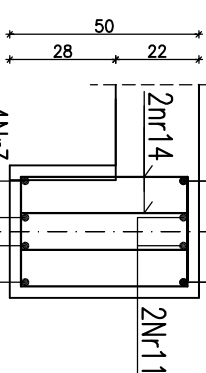
UWAGA

* strefa "a" – rozstaw strzemion #8 wynosi 15cm

* strefa "b" – rozstaw strzemion #8 wynosi 30cm



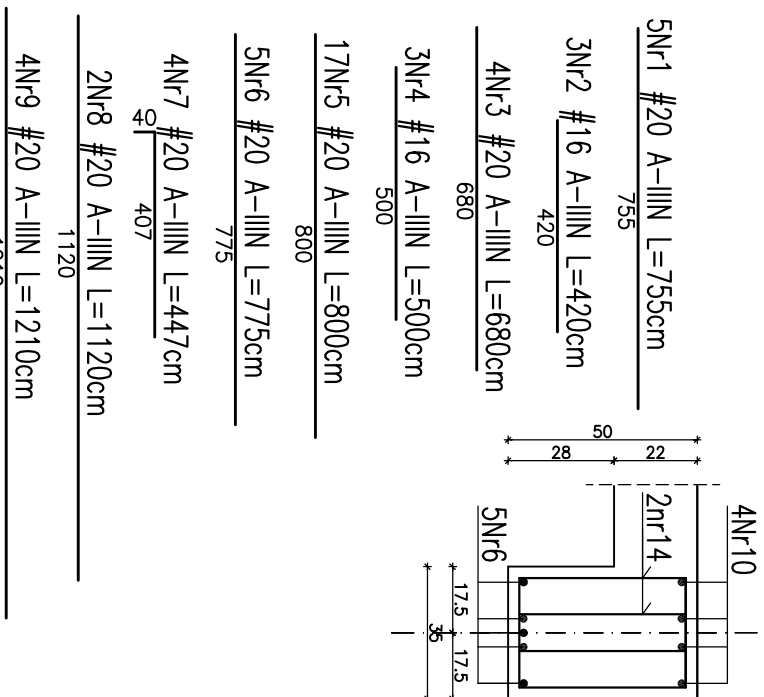
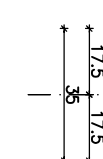
BETON B30	
STAL A-IIIIN	Rb-500W
otulina: 3,5cm	



UWAGI

*Niniejszy rysunek należy rozpatrywać łącznie z rysunkiem rozmieszczenia belek żelbetonowych

* Pozostałe uwagi wg opisu technicznego



Nr preta	Średnica preta	Długość [m]	Ilość [szt.]	Długość ogólna [m]		
				#8	#16	#20
1	20	7.55	5			37.75
2	16	4.20	3		12.60	
3	20	6.80	4			27.20
4	16	5.00	3		15.00	
5	20	8.00	17			136.00
6	20	7.75	5			38.75
7	20	4.47	4			17.88
8	20	11.20	2			22.40
9	20	12.10	4			48.40
10	20	4.43	4			17.72
11	20	8.40	2			16.80
12	20	5.00	4			20.00
13	8	1.62	42	68.04		
14	8	1.44	398	573.12		
Razem [m]				641.16	27.60	382.90
Cieżar jedn.[kg/m]				0.395	1.58	2.47
Cieżar[kg]				253.26	43.61	945.76
RAZEM [kg]				1242.63		

<p><i>Niniejszy rysunek stanowi własność Biura Projektowego SEGESTA. Kopioniem, wykorzystywaniem całości lub fragmentów opracowania zabronione (Ustawa o prawie autorskim i prawach pokrewnych Dz.U. nr 24 z 1994).</i></p>			
<p>Biuo Projektowe</p>		<p>Investor</p>	
<p>SEGESTA BIURO PROJEKTOWE</p> <p>ul. Wroblewskiego 29/2, 51-627 Wrocław tel. +48 71 348 75 89 fax +48 71 348 26 91 e-mail: pracownia@segesta.pl</p>		<p>STAROSTWO POWIATOWE</p> <p>65-057 Zielona Góra, ul. Podgórna 5</p>	
<p>SEGESTA</p> <p>BIURO PROJEKTOWE</p>		<p>Projekt</p> <p>SZPITAL POWIATOWY W SULECHOWIE</p> <p>ul. Zwycięstwa 1</p>	
<p>PROJEKTANT:</p> <p>mgr inż. Piotr Ulatowski</p>		<p>SPRACZUJĄCY:</p> <p>dr inż. Andrzej Ubysz</p>	
<p>OPRACOWAŁ:</p> <p>mgr inż. Michał Pruszkiewicz</p>		<p>NR UP.R. PROJ. 98/87/UW</p> <p>PODPIS</p>	
<p>Faza</p> <p>PROJEKT WYKONAWCZY</p>		<p>Skala</p> <p>1:150</p> <p>Data</p> <p>07.2006</p>	
<p>Tem</p> <p>2.2</p>		<p>Tytuł rys.</p> <p>Podciąg żelbetowy Bly1.10;Bly2.10;Bly3.10 K/W/550</p>	
		<p>Rewizja</p>	